



KPŽ
2018

WORKSHOP KVALITA PRACOVNÍHO ŽIVOTA 2018

27. 11. 2018

Ing. Iveta Mlezivová
Výzkumný ústav bezpečnosti práce, v. v. i.

Využívání flexibilních forem práce a pracovní doba z pohledu ekonomicky aktivní populace v ČR





PRACOVNÍ DOBA

- práce přesčas
- v noci
- na zavolání
- podle osobních potřeb
- v sobotu či v neděli
- měnící soukromé plány
- volno bez oznámení předem

FORMY PRÁCE

- pružná pracovní doba
- volná pracovní doba
- sdílené pracovní místo
- práce z domova

- flexibilní formy práce a jejich vliv na sladění pracovního a osobního života



KPŽ
2018

PRACOVNÍ DOBA

- práce přesčas
- v noci
- na zavolání
- podle osobních plánů
- v sobotu či v neděli
- měnící soukromé plány
- volno bez oznámení předem

VZDĚLÁNÍ

POHLAVÍ

FORMY PRÁCE

- pružná pracovní doba
- volná pracovní doba
- sdílené pracovní místo
- z domova

VĚKOVÉ

KATEGORIE

ODVĚTVÍ

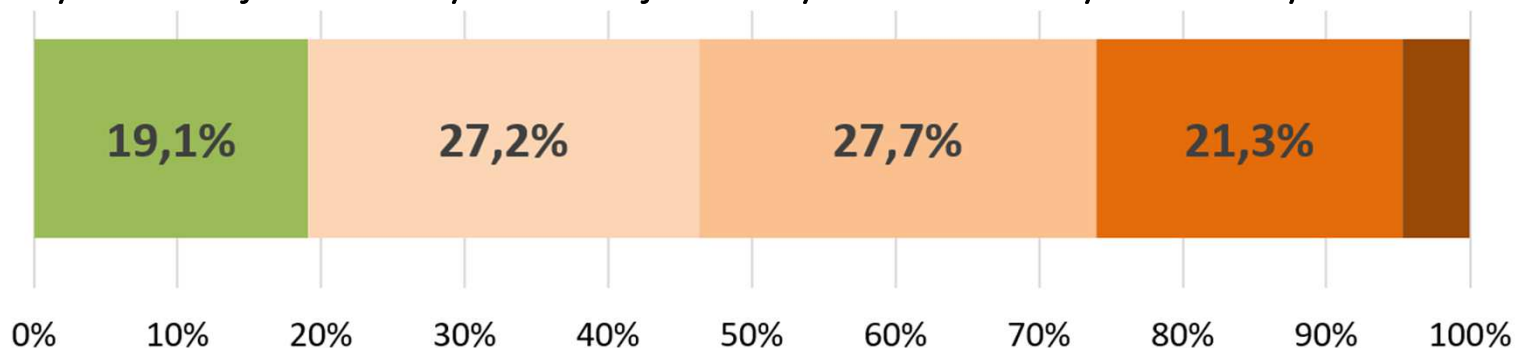
flexibilní formy práce a jejich vliv na sladění pracovního a osobního života



KPŽ
2018

PRACOVNÍ DOBA – PRÁCE PŘESČAS

nikdy • ani ne jednou za týden • asi jednou týdně • 2x - 3x týdně • 4x týdně nebo častěji



Častěji - 1x týdně nebo vícekrát

Zdroj: KPŽ 2018, reprezentativní šetření CVVM

MUŽI (61,7 %) • ŽENY (44,4 %)

18-27 (50,7 %) • 28-35 (54,5 %) • 36-44 (53,9 %) • 45-54 (56,8 %) • 55+ (51,2 %)

ZŠ (49,3 %) • SŠ bez mat. a vyuč. (54,4 %) • SŠ s mat. (51,9 %) • VŠ (56,9 %)

- 2x týdně a více **ZŠ (32,7 %) • VŠ a SŠ (24,5 %) -**

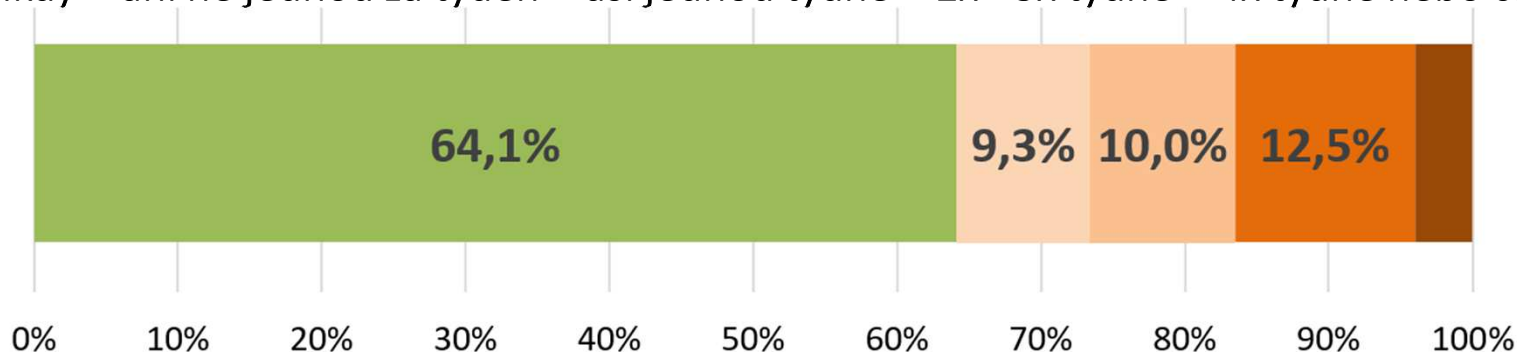
stavebnictví (73,3 %) • ubytování a stravování (66,7 %) • doprava, skladování (65,7 %) • veřejná správa (43,3 %)



KPŽ
2018

PRACOVNÍ DOBA – PRÁCE V NOCI

nikdy • ani ne jednou za týden • asi jednou týdně • 2x - 3x týdně • 4x týdně nebo častěji



Častěji - 1x týdně nebo vícekrát

Zdroj: KPŽ 2018, reprezentativní šetření CVVM

MUŽI (30,9 %) • ŽENY (21,5 %)

18-27 (29,4 %) • 28-35 (28,6 %) • 36-44 (26,9 %) • 45-54 (26,8 %) • 55+ (20,9 %)

ZŠ (34,9 %) • SŠ bez mat. a vyuč. (29,8 %) • SŠ s mat. (25,5 %) • VŠ (19,9 %)

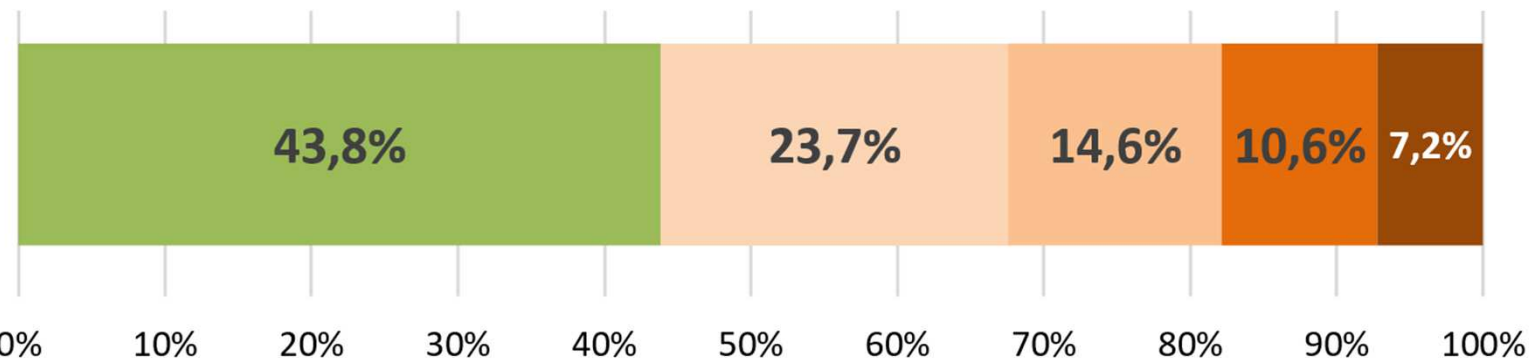
ubytování a stravování (54,8 %) • doprava, skladování (43,3 %) • zdravotní a soc. služby (35,5 %) • vzdělávání (11,2 %)



KPŽ
2018

PRACOVNÍ DOBA – BÝT NA ZAVOLÁNÍ

nikdy • ani ne jednou za týden • asi jednou týdně • 2x - 3x týdně • 4x týdně nebo častěji



Častěji - 1x týdně nebo vícekrát

Zdroj: KPŽ 2018, reprezentativní šetření CVVM

MUŽI (36,7 %) • ŽENY (27,4 %)

18-27 (29,2 %) • 28-35 (35,2 %) • 36-44 (33,8 %) • 45-54 (32,4 %) • 55+ (30,1 %)

ZŠ (39,5 %) • SŠ bez mat. a vyuč. (28,8 %) • SŠ s mat. (34,8 %) • VŠ (32,7 %)

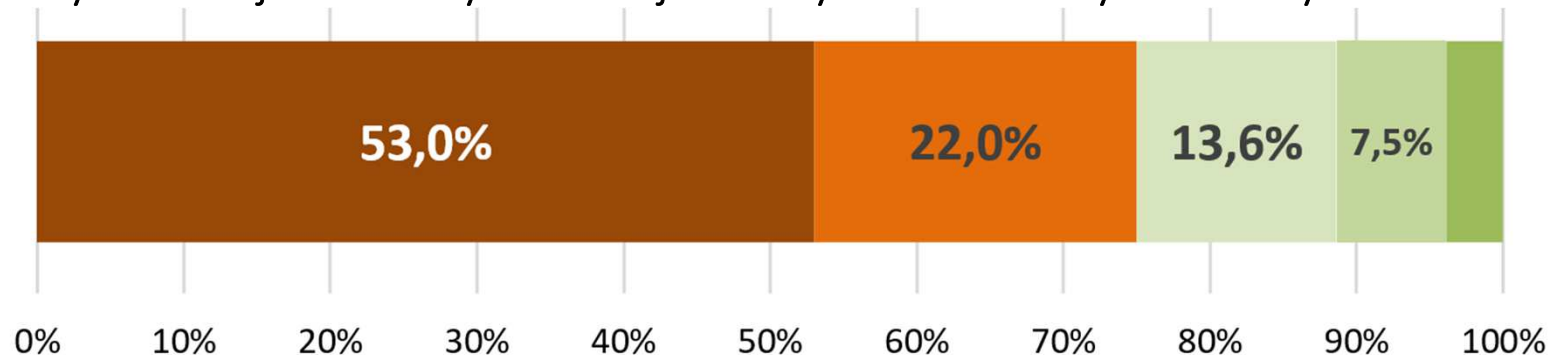
ubytování a stravování (42 %) • činnosti v oblasti nemovitostí; výzkum a vývoj; IT; poradenství (41,2 %) • zemědělství (39,1 %) • zpracovatelský prům. (23,2 %)



KPŽ
2018

PRACOVNÍ DOBA – ÚPRAVA PODLE OSOBNÍCH POTŘEB

nikdy • ani ne jednou za týden • asi jednou týdně • 2x - 3x týdně • 4x týdně nebo častěji



Častěji - 1x týdně nebo vícekrát

Zdroj: KPŽ 2018, reprezentativní šetření CVVM

MUŽI (28,2 %) • **ŽENY (21,3 %)**

18-27 (19,8 %) • 28-35 (23,9 %) • **36-44 (27,4 %)** • 45-54 (26,6 %) • 55+ (25,4 %)

ZŠ (12,1 %) • SŠ bez mat. a vyuč. (21 %) • SŠ s mat. (27,1 %) • **VŠ (33,4 %)**

činnosti v oblasti nemovitostí; výzkum a vývoj; IT; poradenství (49 %) •

bankovníctví, pojišťovnictví, finanční zprostředkování (44,6 %) • zpracovatelský

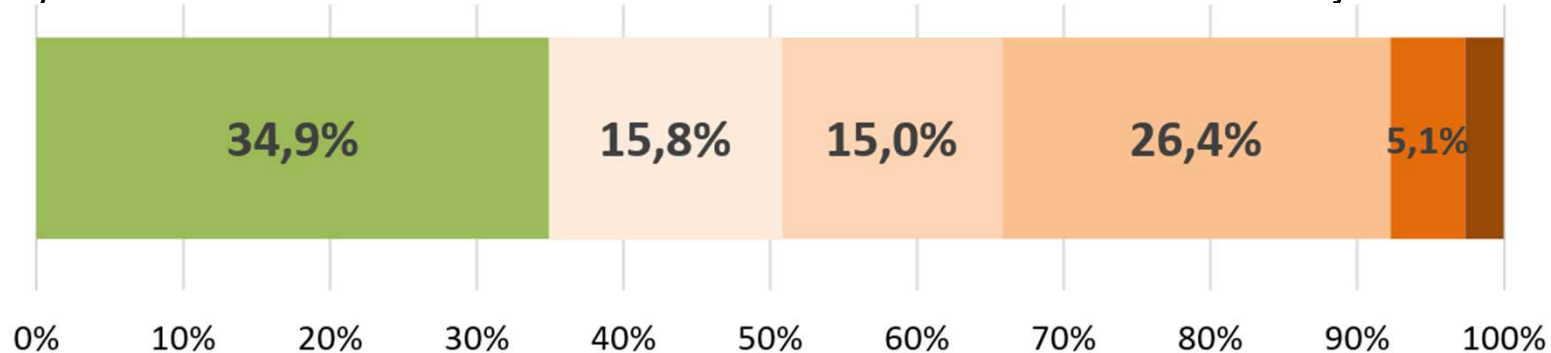
prům. (17,3 %) • doprava, skladování, pošty a telekomunikace (17,4 %)



KPŽ
2018

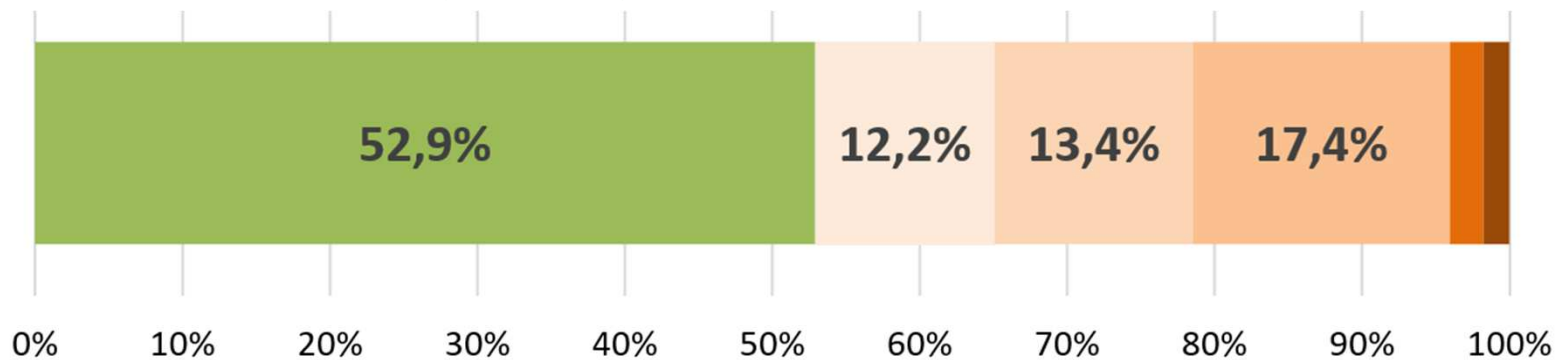
PRACOVNÍ DOBA – PRÁCE V SOBOTU

nikdy • ani ne 1x za měsíc • asi 1x měsíčně • 2x - 3x měsíčně • 4x měsíčně • častěji než 4x za měsíc



Zdroj: KPŽ 2018, reprezentativní šetření CVVM

PRACOVNÍ DOBA – PRÁCE V NEDĚLI



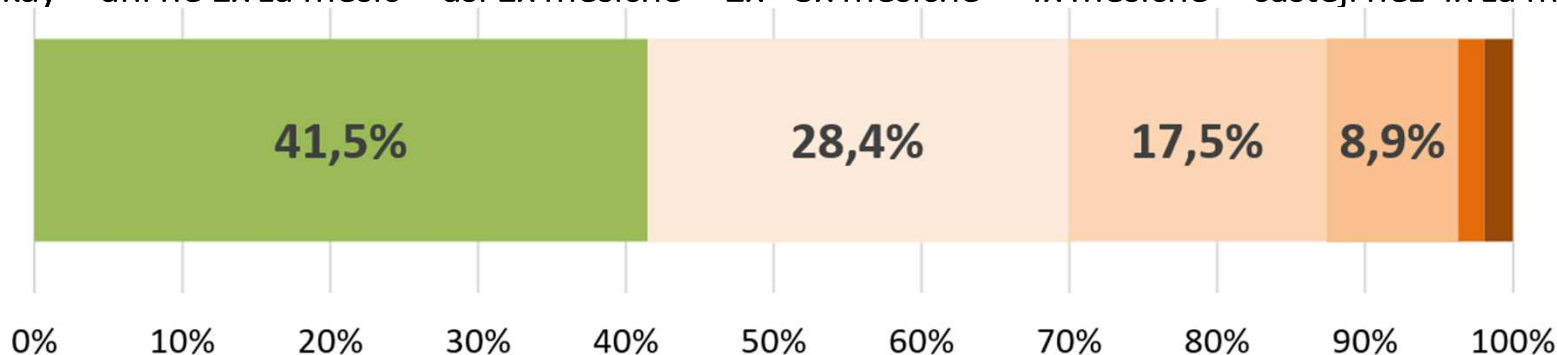
Zdroj: KPŽ 2018, reprezentativní šetření CVVM



KPŽ
2018

PRACOVNÍ DOBA – ZMĚNA SOUKROMÝCH PLÁNŮ

nikdy • ani ne 1x za měsíc • asi 1x měsíčně • 2x - 3x měsíčně • 4x měsíčně • častěji než 4x za měsíc



Častěji - 1x týdně nebo vícekrát

Zdroj: KPŽ 2018, reprezentativní šetření CVVM

MUŽI (34,9 %) • ŽENY (24,5 %)

18-27 (28,1 %) • 28-35 (31,4 %) • 36-44 (30,9 %) • 45-54 (29,5 %) • 55+ (30,4 %)

ZŠ (29,7 %) • SŠ bez mat. a vyuč. (30,8 %) • SŠ s mat. (31,8 %) • VŠ (26,2 %)

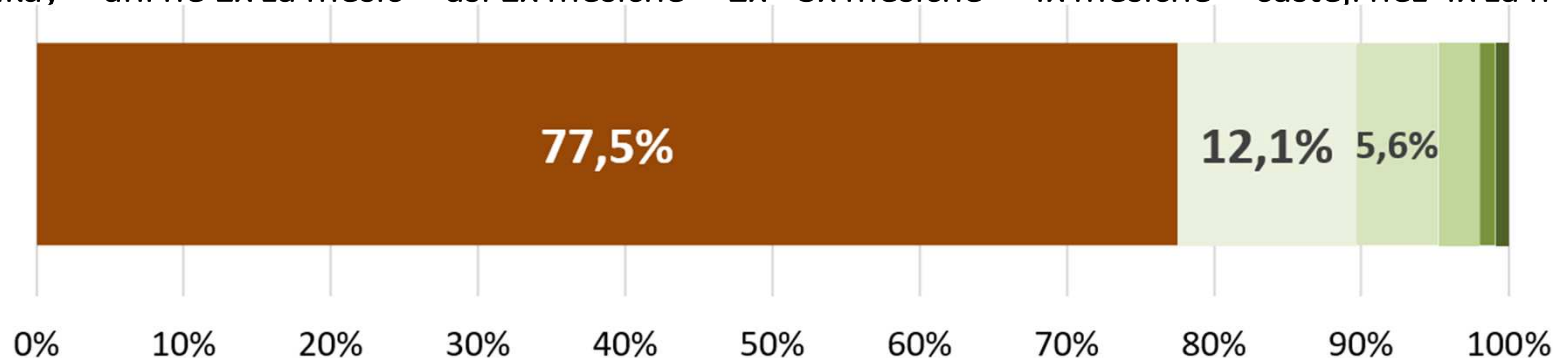
ubytování a stravování (47,2 %) • zemědělství, lesnictví (41,3 %) • stavebnictví (36,3 %) • vzdělávání (16 %)



KPŽ
2018

PRACOVNÍ DOBA – VOLNO BEZ OZNÁMENÍ PŘEDEM

nikdy • ani ne 1x za měsíc • asi 1x měsíčně • 2x - 3x měsíčně • 4x měsíčně • častěji než 4x za měsíc



Častěji - 1x týdně nebo vícekrát

Zdroj: KPŽ 2018, reprezentativní šetření CVM

MUŽI (12,2 %) • **ŽENY (8,2 %)**

18-27 (7 %) • 28-35 (9,5 %) • 36-44 (11,2 %) • 45-54 (11,4 %) • **55+ (11,9 %)**

ZŠ (6,8 %) • SŠ bez mat. a vyuč. (9,7 %) • **SŠ s mat. (11,7 %)** • VŠ (10,7 %)

činnosti v oblasti nemovitostí; výzkum a vývoj; IT; poradenství (19,8 %) •

bankovníctví, pojišťovnictví, finanční zprostředkování (19,7 %) • zdravotní

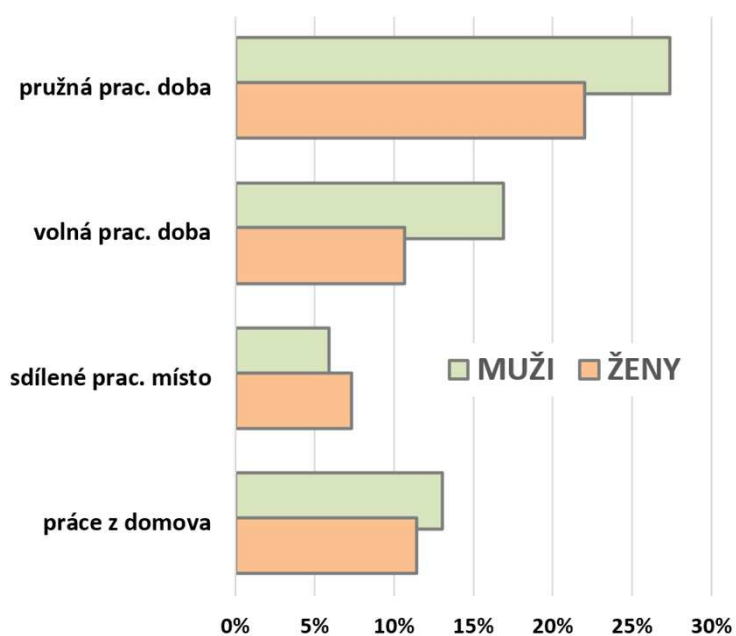
a soc. služby (5,1 %) • vzdělávání (5,6 %)



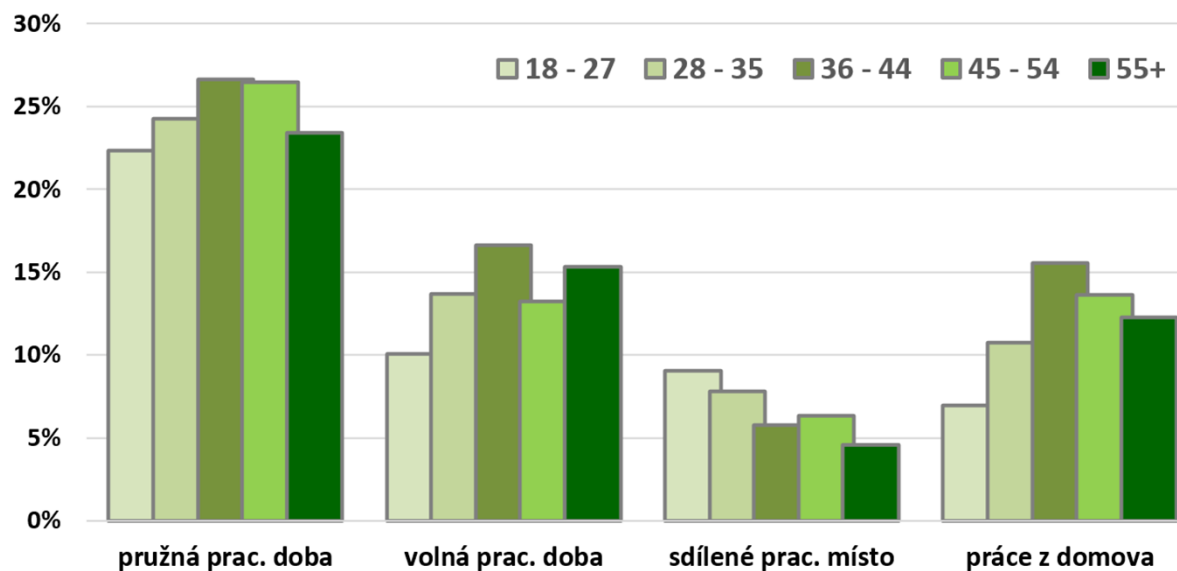
FORMY PRÁCE

pružná pracovní doba • volná pracovní doba • sdílené prac. místo • práce z domova

POHLAVÍ



VĚKOVÉ KATEGORIE

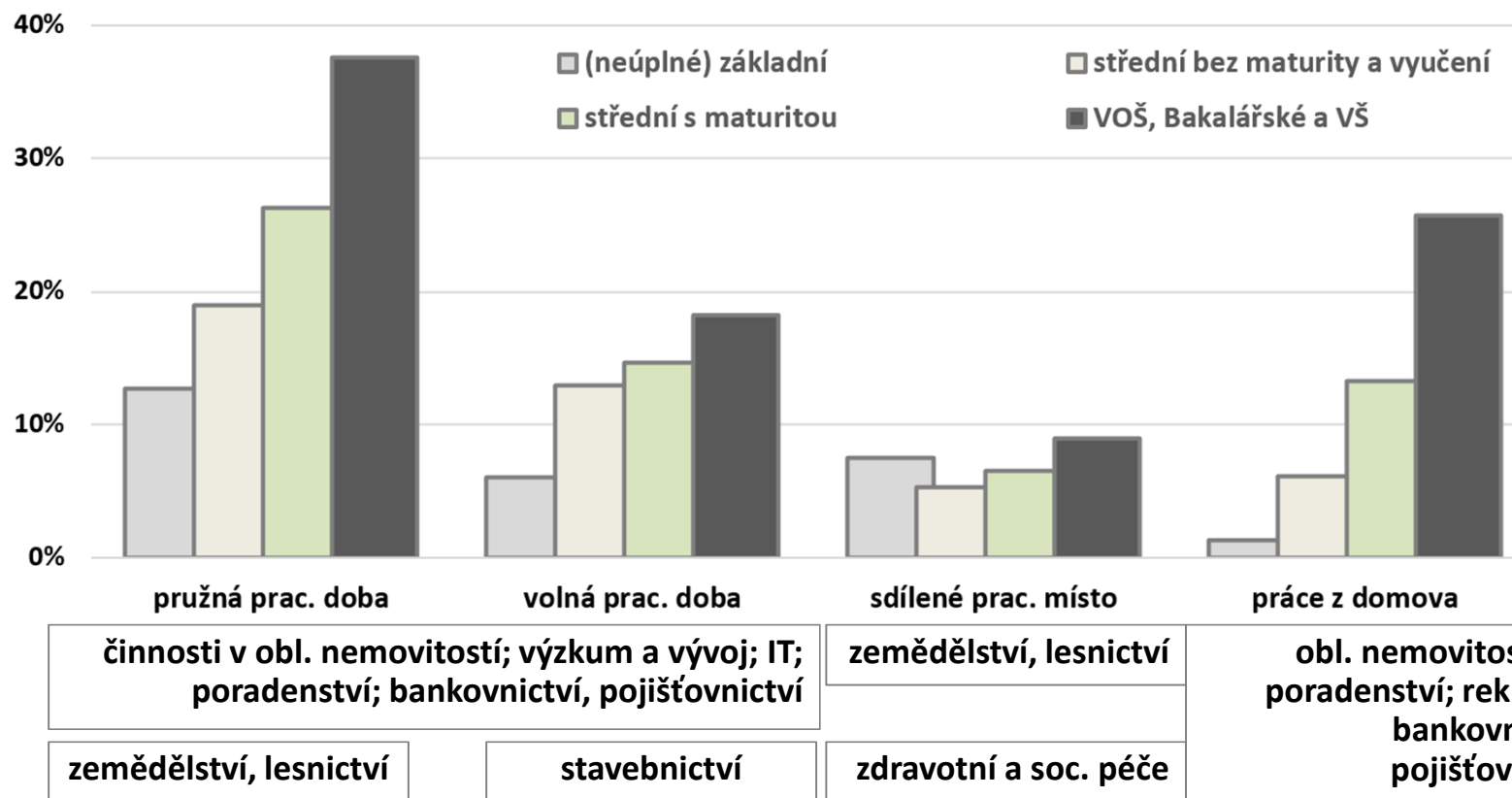


Zdroj: KPŽ 2018, reprezentativní šetření CVVM



FORMY PRÁCE

pružná pracovní doba • volná pracovní doba • sdílené prac. místo • práce z domova



Zdroj: KPŽ 2018, reprezentativní šetření CVVM

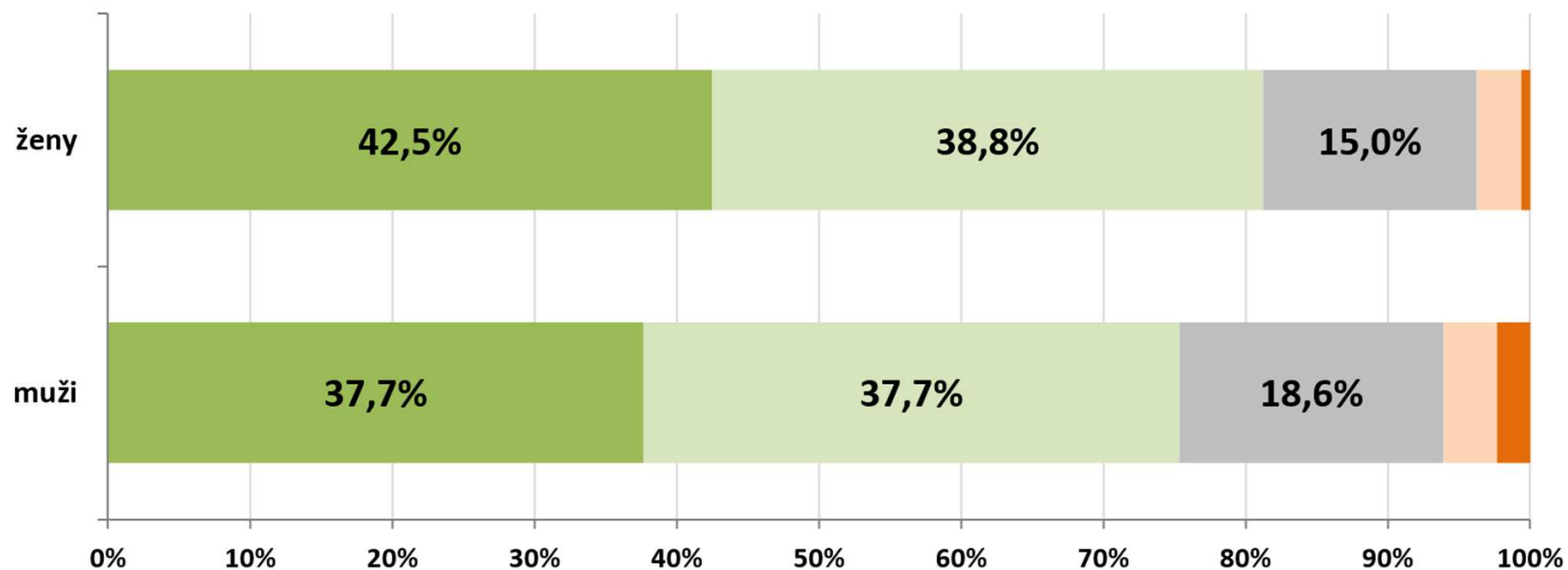
Workshop 27. 11. 2018



KPŽ
2018

VLIV FLEXIBILNÍ FORMY PRÁCE NA SLADĚNÍ PRÁCE A OSOBNÍHO ŽIVOTA

velmi usnadňuje • trochu usnadňuje • nemá vliv • trochu ztěžuje • velmi ztěžuje



Zdroj: KPŽ 2018, reprezentativní šetření CVVM





KPŽ
2018

DĚKUJI ZA POZORNOST

mlezivova@vubp-praha.cz



Workshop 27. 11. 2018